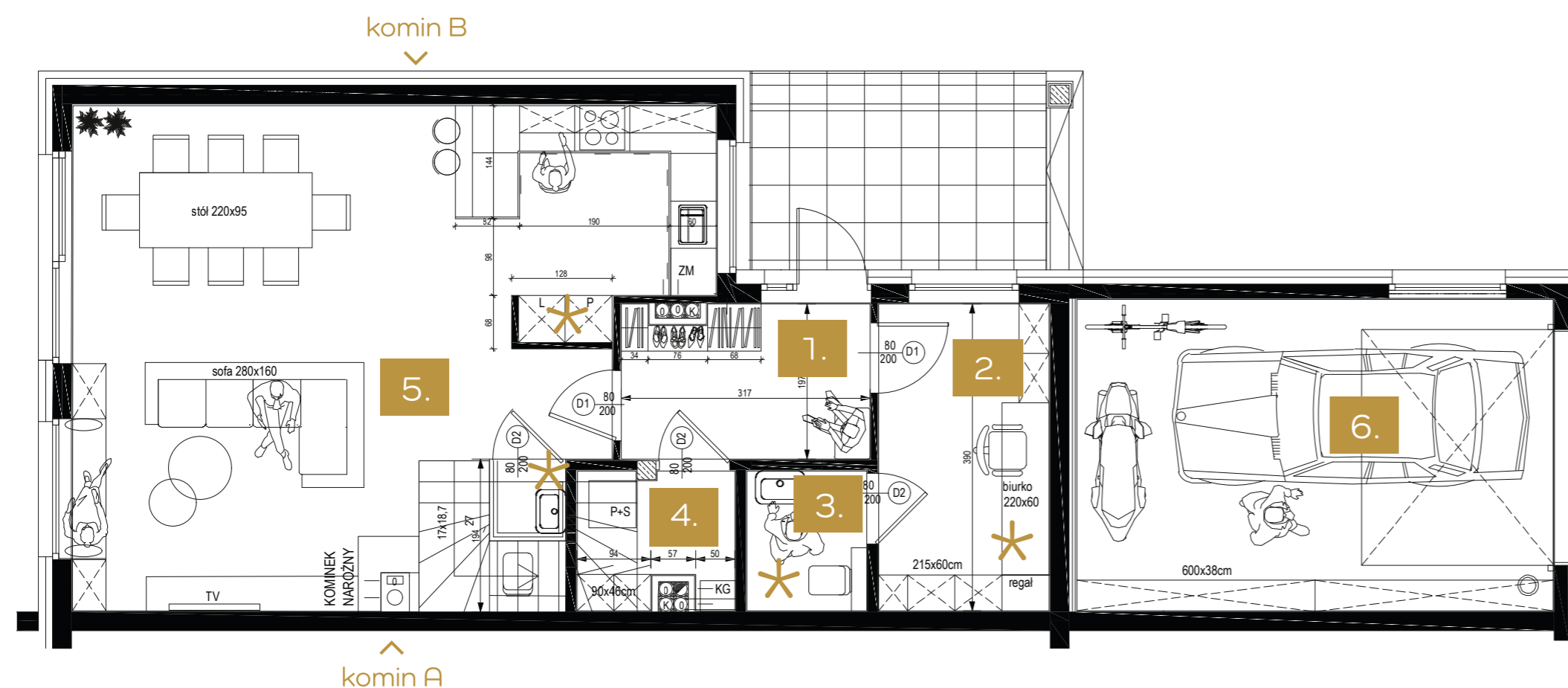


- * Wejście przez zadany ganek do holu, z holu dostępna pełna łazienka (toaleta, umywalka, prysznic) oraz pomieszczenie gospodarcze (pralnia, kotłownia) oraz gabinet.
- * Otwarta kuchnia z wygodną wyspą oraz zabudową narożnika.
- * Komin A pod montaż kominka jest opcjonalny i dodatkowo płatny
- * Komin B dodatkowo płatny, murowany wyłącznie wówczas, gdy decydujemy się na łazienkę w sypialni od ogrodu.

Parter 1

1. Przedsiónek	6.1 m ²
2. Gabinet	8.5 m ²
3. Łazienka	2.8 m ²
4. Pom. gospodarcze	3.4 m ²
5. Pokój dzienny	47 m ²
6. Garaż	24 m ²

Powierzchnia parteru: 91.8 m²

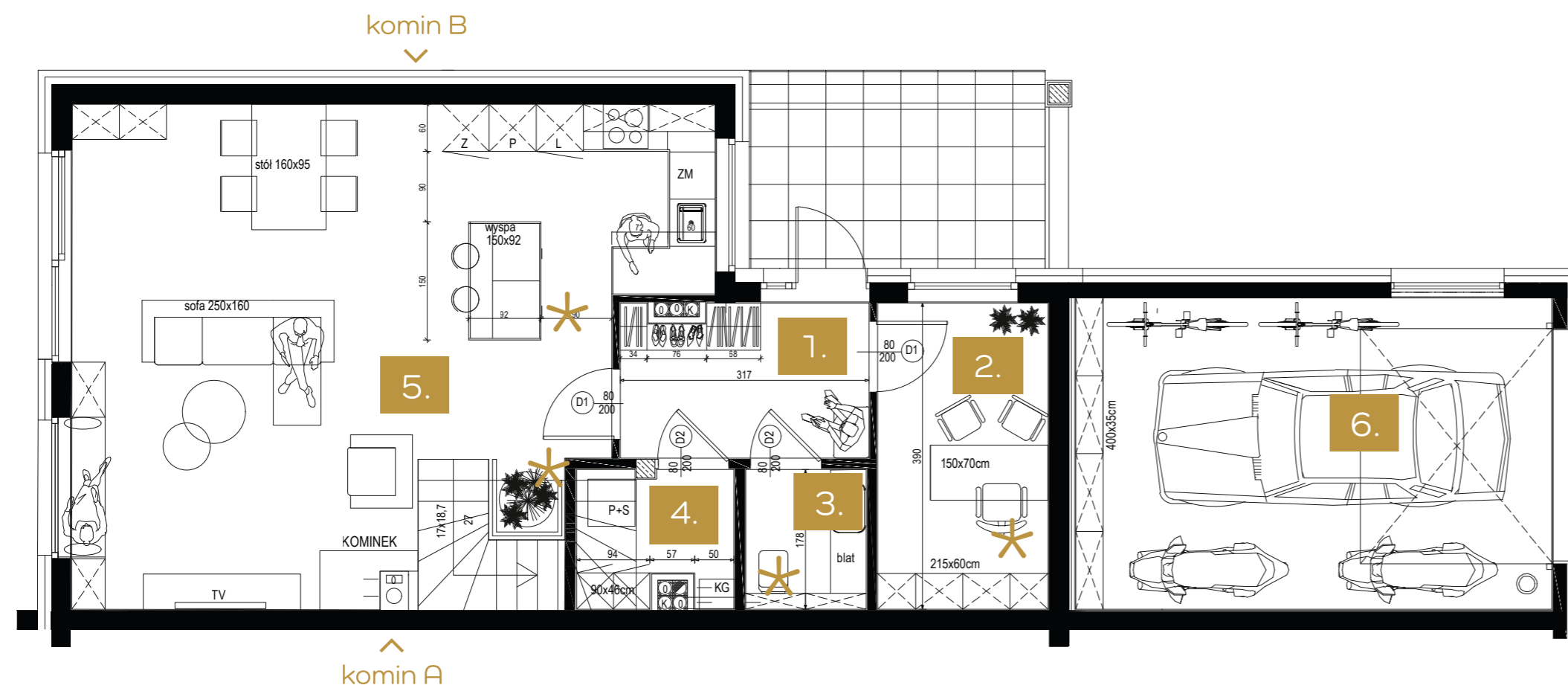


Parter 2

1. Przedsionek	6.1 m ²
2. Gabinet	8.5 m ²
3. Toaleta	3.4 m ²
4. Pom. gospodarcze	3.4 m ²
5. Pokój dzienny	47 m ²
6. Garaż	24 m ²

Powierzchnia parteru: 92.4 m²

- * Wejście przez zadany ganek do holu, z holu dostępny gabinet z prywatną toaletą oraz pomieszczenie gospodarcze (pralnia, kotłownia).
- * Część dzienna oddzielona od kuchni wnągą z lodówką i piekarnikiem / spizarką.
- * W kuchni półwysep zamiast wyspy.
- * W duszy schodów ulokowana toaleta.
- * Komin A pod montaż kominka jest opcjonalny i dodatkowo płatny
- * Komin B dodatkowo płatny, murowany wyłącznie wówczas, gdy decydujemy się na łazienkę w sypialni od ogrodu.

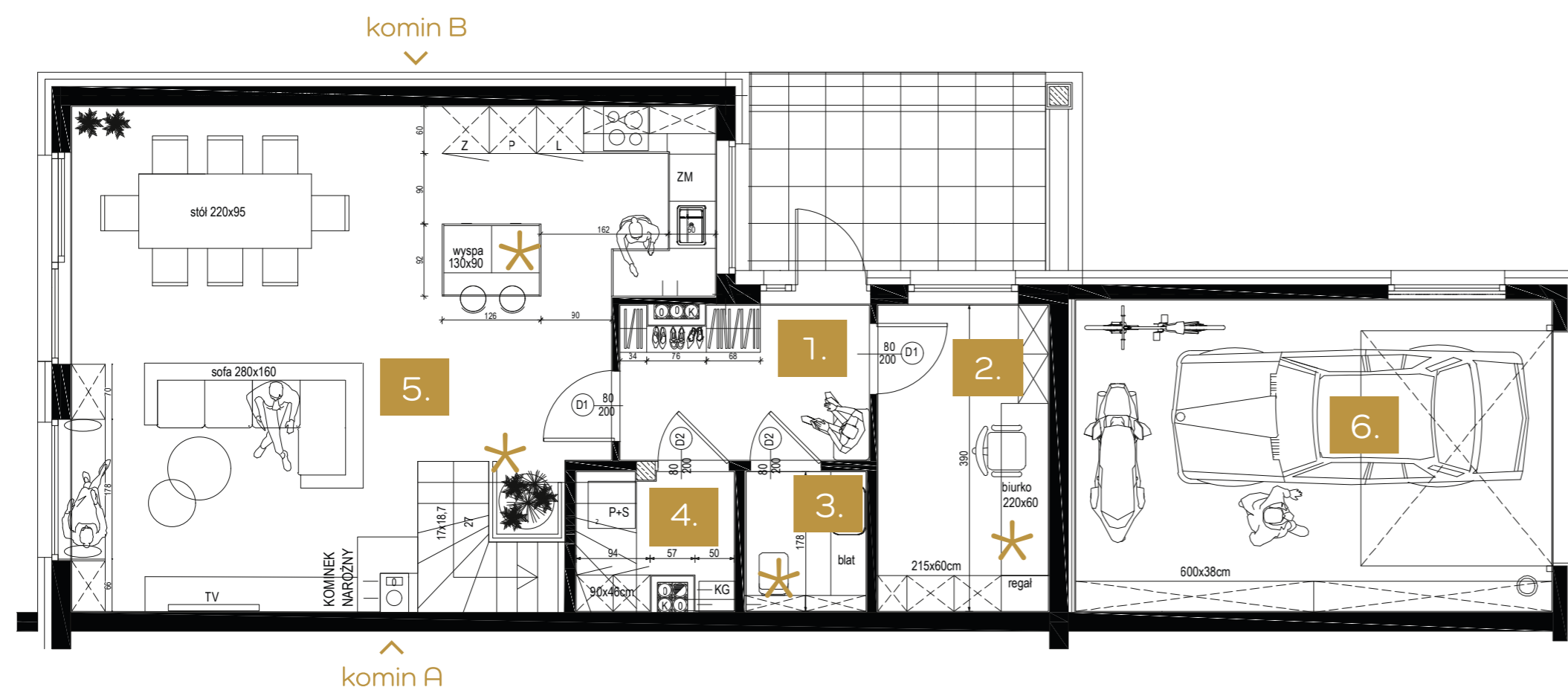


Parter 3

1. Przedsionek	6.1 m ²
2. Gabinet	8.5 m ²
3. Toaleta	2.8 m ²
4. Pom. gospodarcze	3.4 m ²
5. Pokój dzienny	47 m ²
6. Garaż	24 m ²

Powierzchnia parteru: 91.8 m²

- * Wejście przez zadany ganek do holu, z holu dostępna toaleta z dużą umywalką oraz pomieszczenie gospodarcze (pralnia, kotłownia).
- * Salon otwarty z otwartą kuchnią wyposażoną w dużą wygodną wyspę.
- * Otwarta dusza schodów.
- * Komin A pod montaż kominka jest opcjonalny i dodatkowo płatny
- * Komin B dodatkowo płatny, murowany wyłącznie wówczas, gdy decydujemy się na łazienkę w sypialni od ogrodu.



Parter 4

1. Przedsiónek	6.1 m ²
2. Gabinet	8.5 m ²
3. Toaleta	2.8 m ²
4. Pom. gospodarcze	2.8 m ²
5. Pokój dzienny	47 m ²
6. Garaż	24 m ²

Powierzchnia parteru: 91.2 m²

- * Wejście przez zadany ganek do holu, z holu dostępna toaleta z dużą umywalką oraz pomieszczenie gospodarcze (pralnia, kotłownia).
- * Salon otwarty z otwartą kuchnią wyposażoną w mniejszą wyspę.
- * Otwarta dusza schodów.
- * Komin A pod montaż kominka jest opcjonalny i dodatkowo płatny
- * Komin B dodatkowo płatny, murowany wyłącznie wówczas, gdy decydujemy się na łazienkę w sypialni od ogrodu.



Piętro 1

1. Sypialnia	23.7 m ²
2. Łazienka	5 m ²
3. Pokój kąpielowy	10 m ²
4. Korytarz	7 m ²
5. Schowek	1.5 m ²
6. Sypialnia	15 m ²
7. Sypialnia	11 m ²

Powierzchnia piętra: 73.2 m²

- * Od strony ogrodu duża sypialnia gospodarzy z intymną łazienką i garderobą (wydzielenie łazienki przy sypialni wiąże się z dodatkowymi kosztami - komin B)
- * Od frontu dwie niezależne sypialnie.
- * W pokoju kąpielowym mieści się wanna, prysznic, toaleta i dwie umywalki
- * Schowek - garderoba dostępna z korytarza.



- * Od frontu duża sypialnia gospodarzy z intymną łazienką i garderobą (wydzielenie łazienki przy sypialni nie wiąże się z dodatkowymi kosztami)
- * Od strony ogrodu dwie niezależne sypialnie.
- * W pokoju kąpielowym mieści się wanna, prysznic, toaleta i dwie umywalki

Piętro 2

1. Sypialnia	12 m ²
2. Sypialnia	15.5 m ²
3. Pokój kąpielowy	10 m ²
4. Korytarz	5.5 m ²
5. Sypialnia	22 m ²
6. Łazienka	4 m ²
7. Garderoba	4 m ²

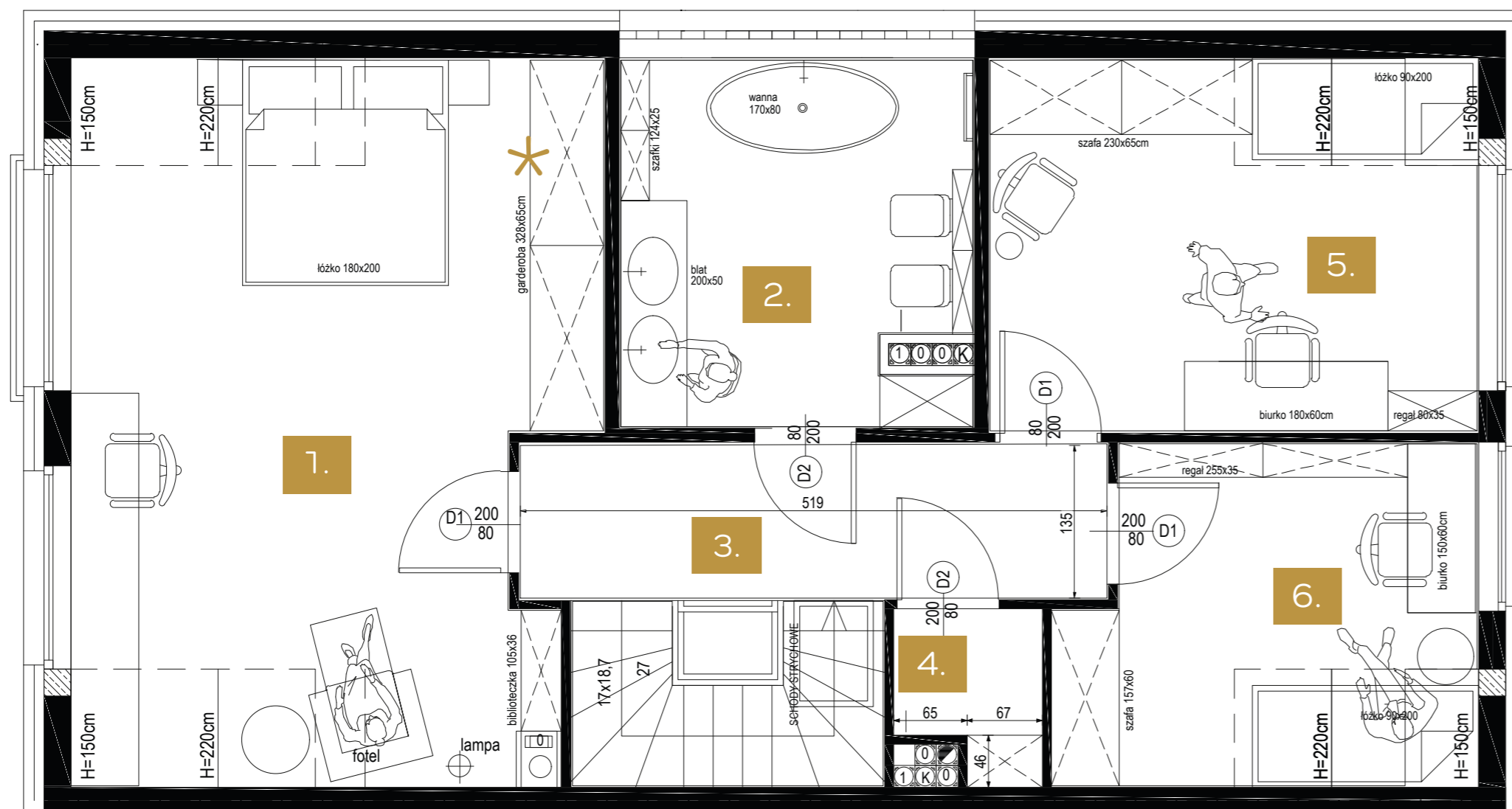
Powierzchnia piętra: 73 m²



Piętro 3

1. Sypialnia	24 m ²
2. Łazienka	4.5 m ²
3. Pokój kąpielowy	10 m ²
4. Korytarz	7 m ²
5. Schowek	1.5 m ²
6. Sypialnia	15 m ²
7. Sypialnia	11 m ²
Powierzchnia piętra:	73 m²

- * Od strony ogrodu duża sypialnia gospodarzy z intymną łazienką i garderobą (wydzielenie łazienki przy sypialni wiąże się z dodatkowymi kosztami - komin B)
- * Od frontu dwie niezależne sypialnie.
- * W pokoju kąpielowym mieści się wanna, prysznic, toaleta i dwie umywalki
- * Schowek - garderoba dostępna z korytarza.

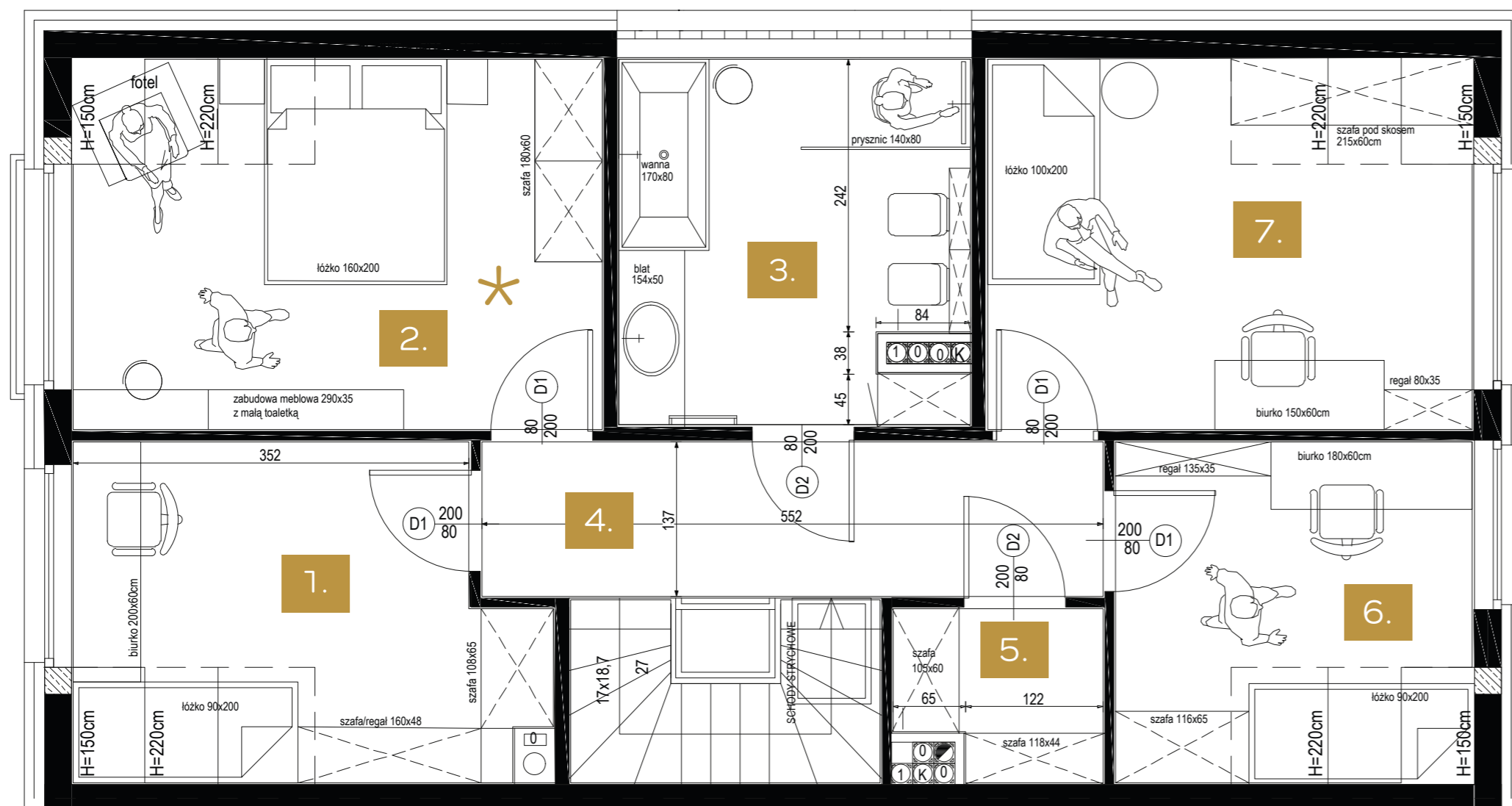


Piętro 4

1. Sypialnia	28 m ²
2. Pokój kąpielowy	10 m ²
4. Korytarz	7.5 m ²
5. Schowek	2.7 m ²
6. Sypialnia	14 m ²
7. Sypialnia	9.7 m ²

Powierzchnia piętra: 71.9 m²

- * Od strony ogrodu duża sypialnia gospodarzy
- * Od frontu dwie niezależne sypialnie.
- * W pokoju kąpielowym mieści się wanna, toaleta, bidet i dwie umywalki
- * Schowek - garderoba dostępna z korytarza.



- * Od strony ogrodu dwie niezależne sypialnie.
- * Od frontu dwie niezależne sypialnie.
- * W pokoju kąpielowym mieści się wanna, toaleta, bidet i umywalka
- * Schowek - garderoba dostępna z korytarza.

Piętro 5

1. Sypialnia	12 m ²
2. Sypialnia	15.5 m ²
3. Pokój kąpielowy	10 m ²
4. Korytarz	8 m ²
5. Schowek	2.7 m ²
6. Sypialnia	9.7 m ²
7. Sypialnia	14 m ²
Powierzchnia piętra:	71.9 m²