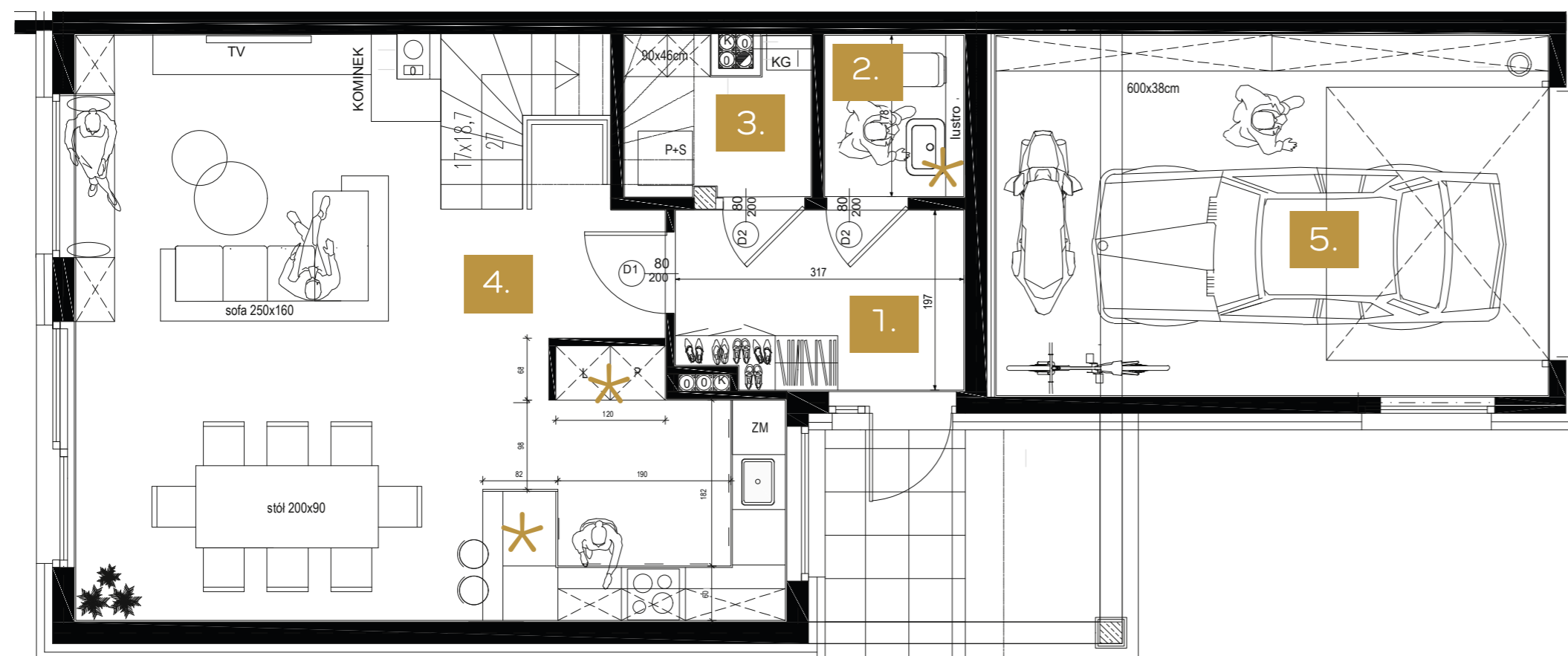


## Parter 1

1. Przedsiónek	6 m <sup>2</sup>
2. Łazienka	3 m <sup>2</sup>
3. Pom. gospodarcze	3.5 m <sup>2</sup>
4. Pokój dzienny	43 m <sup>2</sup>
5. Garaż	24 m <sup>2</sup>
<b>Powierzchnia parteru:</b>	<b>79.5 m<sup>2</sup></b>

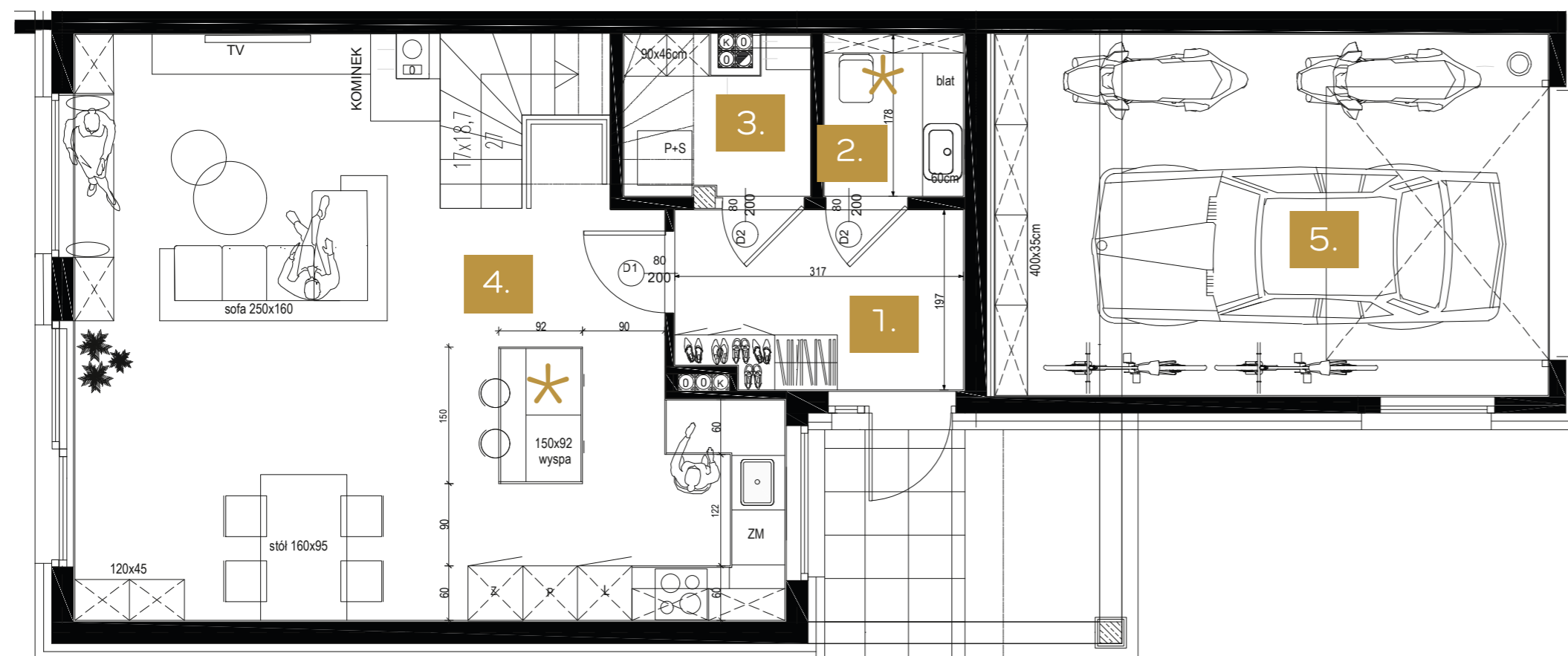
- \* Wejście przez ganek do holu, z holu dostępna pełna łazienka (toaleta, umywalka, prysznic) oraz pomieszczenie gospodarcze (pralnia, kotłownia).
- \* W części dziennej otwarta kuchnia z wygodną wyspą i zabudową od wejścia do części dziennej.
- \* Komin pod montaż kominka jest opcjonalny i dodatkowo płatny.



## Parter 2

1. Przedsiónek	6 m <sup>2</sup>
2. Toaleta	3 m <sup>2</sup>
3. Pom. gospodarcze	3.5 m <sup>2</sup>
4. Pokój dzienny	43 m <sup>2</sup>
5. Garaż	24 m <sup>2</sup>
<b>Powierzchnia parteru:</b>	<b>79.5 m<sup>2</sup></b>

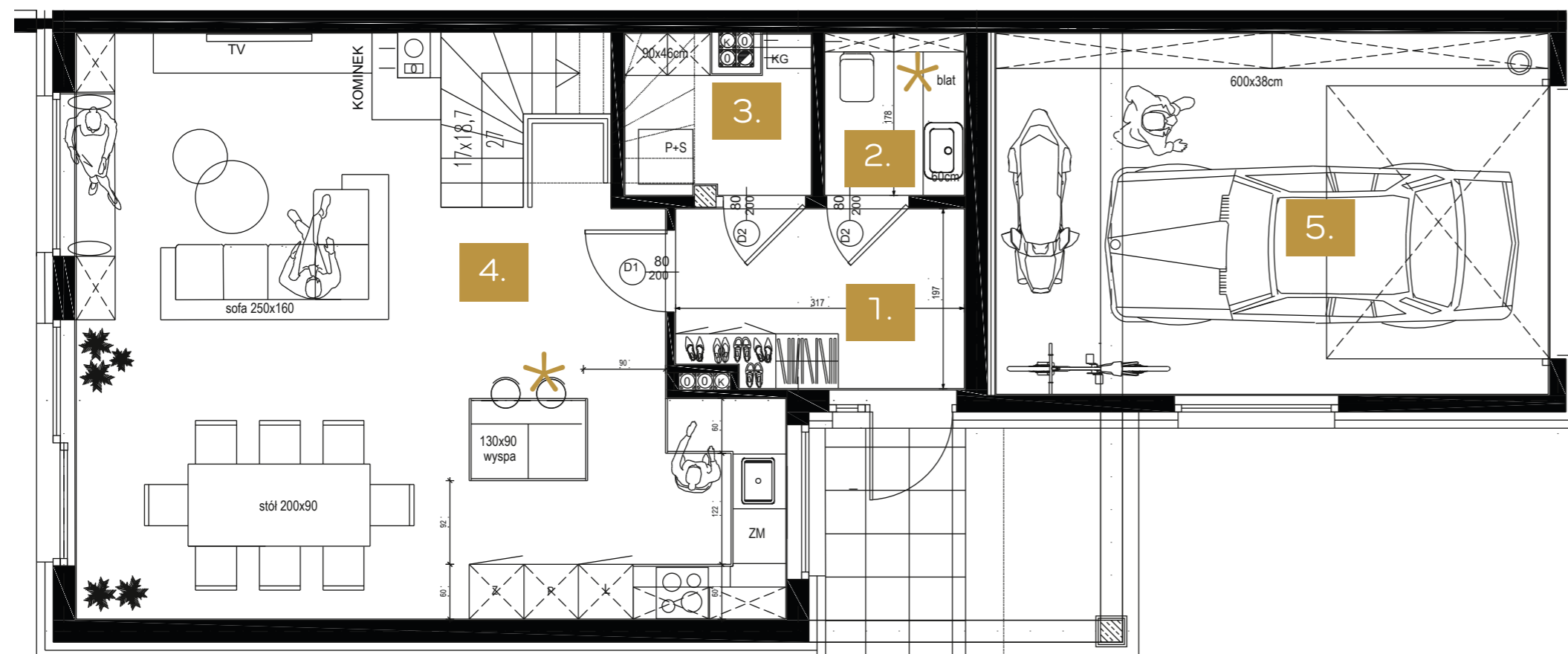
- \* Wejście przez ganek do holu, z holu dostępna toaleta z umywalką oraz pomieszczenie gospodarcze (pralnia, kotłownia).
- \* W części dziennej kuchnia częściowo zamknięta, z zabudową lodówki i piekarnika, półwysep.
- \* Komin pod montaż kominka jest opcjonalny i dodatkowo płatny.



## Parter 3

1. Przedsiónek	6 m <sup>2</sup>
2. Toaleta	3 m <sup>2</sup>
3. Pom. gospodarcze	3.5 m <sup>2</sup>
4. Pokój dzienny	43 m <sup>2</sup>
5. Garaż	24 m <sup>2</sup>
<b>Powierzchnia parteru:</b>	<b>79.5 m<sup>2</sup></b>

- \* Wejście przez zadaszony ganek do holu, z holu dostępna toaleta oraz pomieszczenie gospodarcze (pralnia, kotłownia).
- \* W części dziennej otwarta kuchnia z dużą wyspą.
- \* Komin pod montaż kominka lub dodatkowa łazienka w sypialni od strony ogrodu - dodatkowo płatny.



## Parter 4

1. Przedsionek	6 m <sup>2</sup>
2. Toaleta	3 m <sup>2</sup>
3. Pom. gospodarcze	3.5 m <sup>2</sup>
4. Pokój dzienny	43 m <sup>2</sup>
5. Garaż	24 m <sup>2</sup>
<b>Powierzchnia parteru:</b>	<b>79.5 m<sup>2</sup></b>

- \* Wejście przez ganek do holu, z holu dostępna toaleta oraz pomieszczenie gospodarcze (pralnia, kotłownia).
- \* W części dziennej podłużna, otwarta kuchnia z mniejszą wyspą
- \* Komin pod montaż kominka lub dodatkowa łazienka w sypialni od strony ogrodu - dodatkowo płatny.

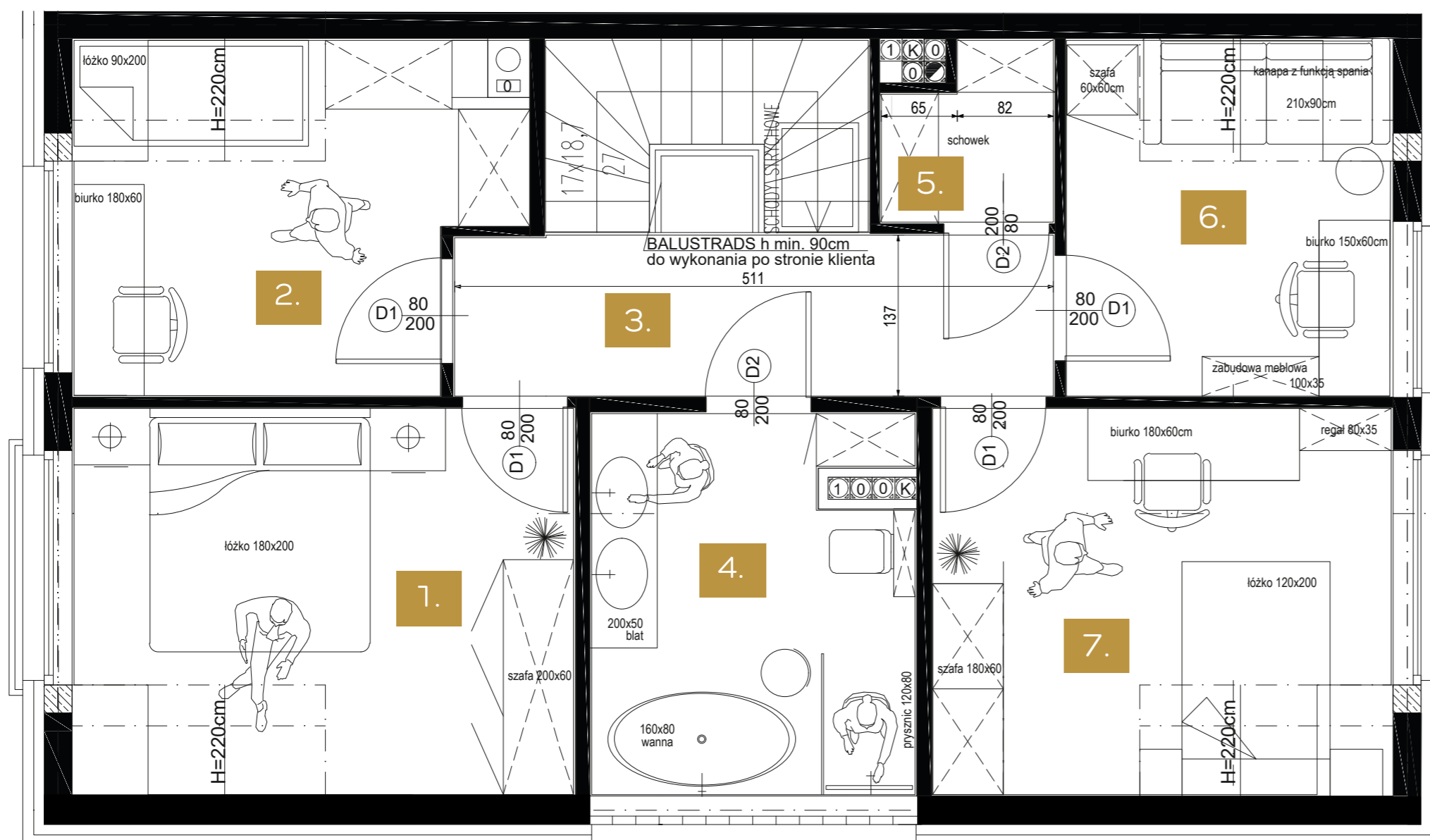


- \* Duża sypialnia gospodarzy z garderobą i miejscem do pracy.
- \* Pokój kąpielowy 8.8 m<sup>2</sup>, wanna, prysznic, dwie umywalki i toaleta.
- \* Druga wygodna sypialnia od strony frontowej.
- \* Kameralny gabinet od frontu.
- \* Schowek - garderoba dostępna z korytarza.

## Piętro 1

1. Sypialnia	26 m <sup>2</sup>
2. Pokój kąpielowy	8.8 m <sup>2</sup>
3. Korytarz	6 m <sup>2</sup>
4. Schowek	2 m <sup>2</sup>
5. Sypialnia	13 m <sup>2</sup>
6. Gabinet	8.5 m <sup>2</sup>

**Powierzchnia piętra: 64.3 m<sup>2</sup>**



- \* Od strony ogrodu dwie wygodne sypialnie, trzecia sypialnia od frontu
- \* Pokój kąpielowy 8.8 m<sup>2</sup>, wanna, prysznic, dwie umywalki i toaleta.
- \* Kameralny gabinet od frontu.
- \* Schowek - garderoba dostępna z korytarza.

## Piętro 2

1. Sypialnia	14 m <sup>2</sup>
2. Sypialnia	11 m <sup>2</sup>
3. Korytarz	6 m <sup>2</sup>
4. Pokój kąpielowy	8.8 m <sup>2</sup>
5. Schowek	2 m <sup>2</sup>
6. Gabinet	8.5 m <sup>2</sup>
7. Sypialnia	13 m <sup>2</sup>

**Powierzchnia piętra: 63.3 m<sup>2</sup>**



## Piętro 3

1. Sypialnia	14 m <sup>2</sup>
2. Sypialnia	11 m <sup>2</sup>
3. Korytarz	5 m <sup>2</sup>
4. Pokój kąpielowy	9 m <sup>2</sup>
5. Sypialnia	23.5 m <sup>2</sup>
6. Łazienka	2.5 m <sup>2</sup>
<b>Powierzchnia piętra:</b>	<b>65 m<sup>2</sup></b>

- \* Główna sypialnia gospodarzy ulokowana od frontu, z własną garderobą, miejscem do pracy oraz intymną łazienką.
- \* Od ogrodu dwie sypialnie.
- \* Pokój kąpielowy z wanną, prysznicem, dwiema umywalkami i toaletą.
- \* Brak garderoby dostępnej z korytarza.